



GÎTE LES PRADELLES - SAINT GERMAIN DU SALEMBRE

GÎTE LES PRADELLES SAINT
GERMAIN DU SALEMBRE

5 personnes

<http://gite-les-pradelles-salembre.fr>



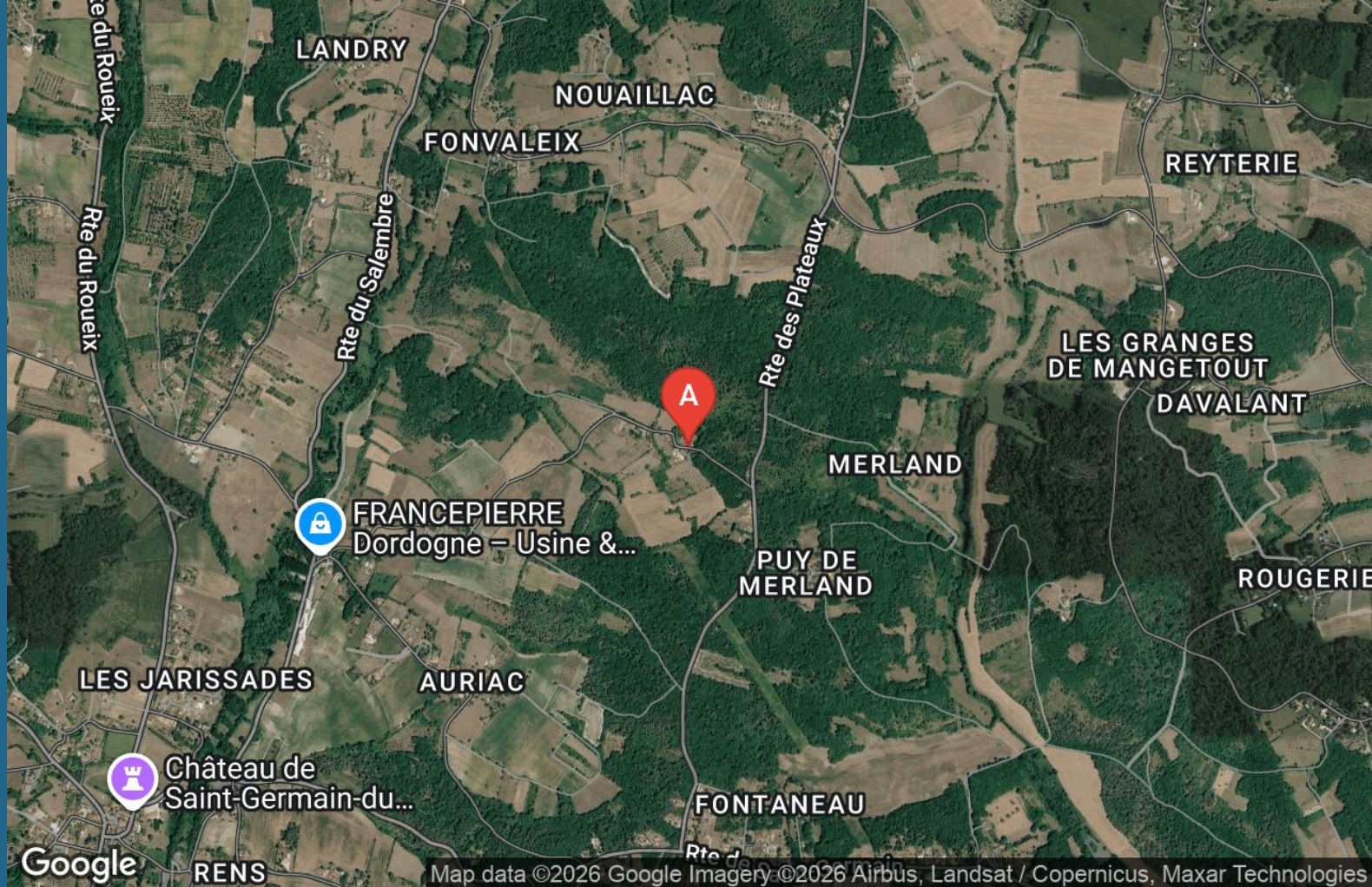
Bernadette et Jacques
LABOUTADE

+33 6 80355016

+33 6 04489345

A Gîte Les Pradelles - Saint Germain du

Salembre : 26 Rue de Puymarsou 24190 SAINT-GERMAIN-DU-SALEMBRE





Gîte Les Pradelles - Saint Germain du Salembre

☆☆



Maison



5

personnes
(Maxi: 5 pers.)



3

chambres



80

m²

Dans une prairie vallonnée à l'orée des bois, maison de campagne indépendante avec intérieur entièrement rénové. Situé dans un hameau calme, le lieu est idéal pour des vacances au plus près de la nature.

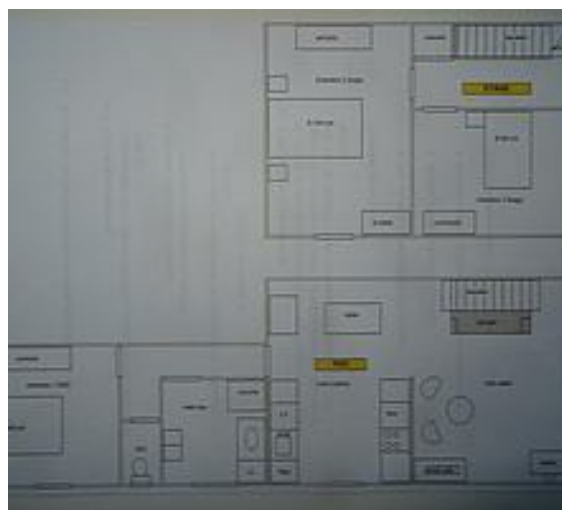
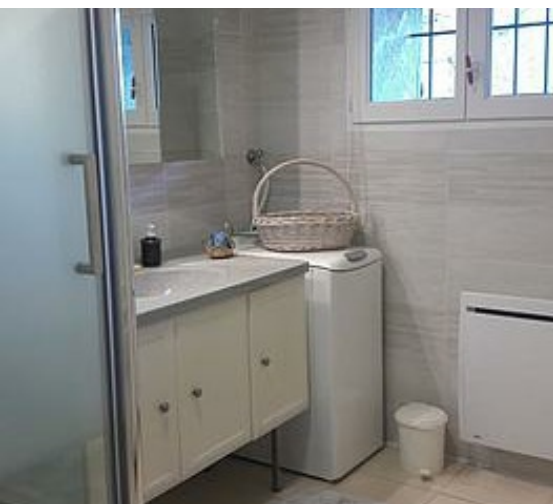
Descriptif : Pièce à vivre avec canapé et poêle à bois, jeux de société, cuisine ouverte toute équipée, salle d'eau, WC.

CH 1 : 1 lit 140 rdc
CH2 : 1 lit 140 + lit bébé, étage
CH3 : 1 lit 90 étage

Extérieur : Terrain non clos de 4 000m² + sous bois, jardin clos de 150 m² avec balançoire, local avec prêt de vélos, barbecue, salon de jardin, baignoire.

Les + :

- le cadre idéal pour de belles balades
- la maison équipée avec soin pour faciliter le séjour des vacanciers



Pièces et équipements

<i>Chambres</i>	Chambre(s): 3 Lit(s): 0	dont lit(s) 1 pers.: 1 dont lit(s) 2 pers.: 2
<i>Salle de bains / Salle d'eau</i>	Salle(s) d'eau (avec douche): 1	
<i>WC</i>	WC: 1 WC indépendants	
<i>Cuisine</i>	Cuisine Appareil à raclette Combiné congélation Four à micro ondes	Appareil à fondue Four Lave vaisselle
<i>Autres pièces</i>	Salon	
<i>Media</i>	Câble / satellite	Télévision
<i>Autres équipements</i>	Lave linge privatif	Matériel de repassage
<i>Chauffage / AC</i>	Chauffage	Poêle à bois
<i>Exterieur</i>	Barbecue Salon de jardin Terrain non clos Jardin	Jardin privé Terrain clos Abri pour vélo ou VTT
<i>Divers</i>		

Infos sur l'établissement



Communs

Dans maison

Habitation indépendante



Activités

Prêt de vélos



Réseaux

Accès Internet

point d'accès mobile et partage de connexion via votre smartphone (4G dans le gîte)



Stationnement

Parking privé



Services

Location de draps et/ou de linge

bois pour le poêle fourni gratuitement
forfait ménage en option



Extérieurs

balançoire

A savoir : conditions de la location

Arrivée le samedi à partir de 16h00

Départ le samedi avant 10h00

*Langue(s)
parlée(s)*

*Annulation/
Prépaiement/
Dépot de
garantie* caution 200€

*Moyens de
paiement*

Ménage option ménage: 50€

*Draps et Linge
de maison* location possible

*Enfants et lits
d'appoints* Lit bébé
chaise haute

*Animaux
domestiques* Les animaux ne sont pas admis.

Tarifs & disponibilités

Gîte Les Pradelles - Saint Germain du Salembre

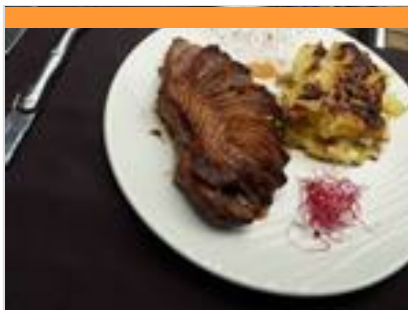
Nos tarifs et nos disponibilités sont actualisés sur notre site :
<http://gite-les-pradelles-salembre.fr>

Mes recommandations

Guide Touristique

Carte Vélo Route Voie Verte

OFFICES DE TOURISME VALLÉE DE L'ISLE
WWW.TOURISME-ISLEPERIGORD.COM



Restaurant Le Kayola

+33 5 53 81 26 08

18 Route de Saint Astier

<https://www.kayola-neuvic.fr>

4.1 km
NEUVIC



Situé à Planèze, le Kayola vous accueille dans un lieu convivial et chaleureux. Cuisine de terroir et à la plancha, sur place ou à emporter. Organisation de vos événements : repas de groupes, anniversaires (gâteau pâtisier fait maison). Venez découvrir nos saveurs d'ici et d'ailleurs ! Spécialités : - Apéritif maison "le Kayomiel" - Crevettes et calamars grillés à la plancha - Gambas flambées - Foie gras et pâtisseries maison. 2 salles climatisées (40 pers. + 30 pers.), 1 terrasse extérieure (30 pers.). Les plus : - Cuisine du terroir de qualité, faite maison - L'accueil chaleureux



Restaurant Le Saint-Aquilin

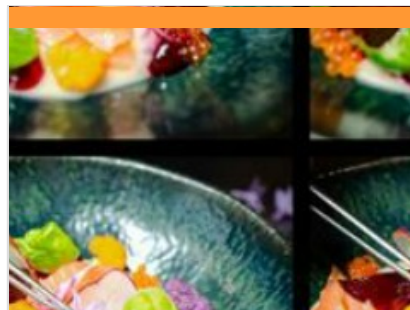
+33 5 53 07 00 03

Le Bourg 875 rue de la République

4.4 km
SAINT-AQUILIN



Au cœur du village, ce bar-restaurant est tenu par Eric et Gauthier. Fervents défenseurs de l'agriculture biologique et des produits locaux de qualité, ils proposent une cuisine bistronomique savoureuse, renouvelée au quotidien et au fil des saisons. Ouvert le midi du mardi au dimanche, le soir vendredi et samedi. La formule du jour servie en semaine au déjeuner, les mardi, mercredi, jeudi et vendredi, est très complète avec soupe, entrée, plat, dessert et café ! Le menu à découvrir le week-end se décline aussi à l'ardoise. Exemples de plats : - Crème de topinambours à l'huile de noisettes, écume de Cabécou du Périgord. - Noix de veau, sauce crémeuse au foie gras, potimarron rôti et polenta croustillante. - Tarte au chocolat et noix de Pécan caramélisées. Les + : - La formule du midi très complète - Le choix de vins au verre



Restaurant Le Cilaos

+33 5 53 81 11 64

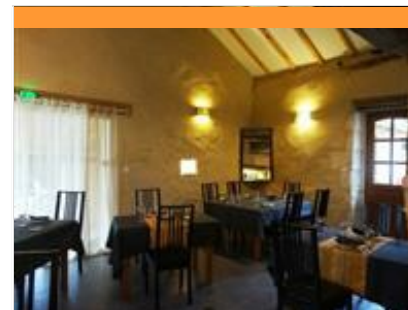
15 Avenue de Planèze

<https://www.facebook.com/leCilaos.Neu>

4.8 km
NEUVIC



Sur les rives de l'Isle, dans un cadre chaleureux et atypique, le Cilaos propose une cuisine maison, mêlant tradition et créativité. Abel, Maxence, Clarisse et Maëlle y mettent en avant des produits locaux, des saveurs sincères et une atmosphère conviviale. Une belle adresse pour savourer une cuisine généreuse, entre terroir et gourmandise contemporaine. Exemple de plats : - Risotto parmesan, saucisses de Morteau et huile de truffe - Paleron de boeuf confit, légumes, mousseline de pommes de terre - Choux gourmand à la vanille de Madagascar Le restaurant dispose d'une salle à l'étage (40 pers.) et d'une terrasse d'été (40 pers.) L'établissement propose également un service traiteur. Les plus : - La vue panoramique sur la rivière Isle depuis la terrasse d'été à l'étage - Une cuisine raffinée de saison



Restaurant Chez Bonnebouche

+33 5 53 80 48 59 / +33 6 87 48 15 22

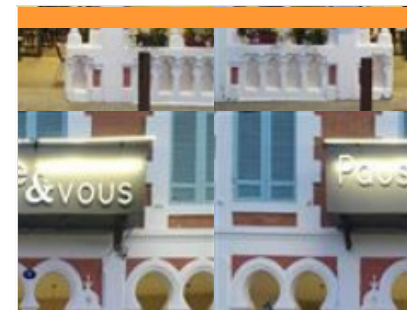
3326 rte de Neuvic

<https://www.facebook.com/profile.php?id=100000000000000>

11.8 km
SAINT-JEAN-D'ESTISSAC



Dans sa cuisine où l'on peut le voir à l'œuvre, Raphaël vous concocte une cuisine inventive, des produits frais associés à une touche de saveurs venues d'ailleurs. Il change ainsi la carte chaque semaine. Marie-Hélène, quant à elle, vous accueille avec le sourire dans une chaleureuse bâtisse en pierre ou sur la terrasse ornée d'un four à pain. Réservation obligatoire, 1 salle intérieure et une terrasse d'été ombragée et fleurie Exemple de plats : - Chèvre de Grignols et son tartare de légumes - Magret de canard, miel, gingembre - Nougat glacé orange, grand-marnier



Restaurant Pause & Vous

+33 9 86 45 42 71

1 rue Raymond Villechanoux

15.8 km
MUSSIDAN



Situé face à la gare de Mussidan, ce bistrot moderne vous propose dans un cadre chaleureux une cuisine française élaborée entièrement à base de produits frais. La capacité de la salle, à la décoration de style industriel, permet de recevoir des repas de groupes et familiaux. 1 salle climatisée, 2 terrasses couvertes chauffées, bar. Exemples de plats : - Planche périgourdine - Burger du moment - Foie gras maison - Desserts maison



Restaurant Le Tropicana

☎ +33 5 53 82 98 31

292 Route des Bergeries

🌐 <https://le-tropicana.fr/restaurant>

17.8 km
📍 DOUVILLE



Sur place ou à emporter, découvrez les saveurs du terroir périgourdin. La cuisine est élaborée par deux Maitres Restaurateurs, père et fils, à partir de produits locaux (canard, cabécou, apéritifs distillerie Clovis-Reymond). A la belle saison, possibilité de repas en terrasse. Menus adaptés pour les groupes. Repas à emporter, formule plat-dessert (plat différent chaque jour et dessert au choix). 1 salle climatisée, 1 terrasse ombragée, bar. 1 salle de séminaire. Grand parking privé. Borne de recharge électrique. Exemples de plats : - Tournedos Rossini sauce Périgieux - Gravelax de truite, avocat et crémeux citron, sablé thym-citron - Cabécou du Périgord chaud



Canoë-Kayak Neuvic

☎ +33 6 31 88 45 19

USNCK : Union Sportive Neuvicoise de

Canoë Kayak 29 Route du Grand Mur

🌐 <http://www.canoeneuvic24.fr>

4.5 km
📍 NEUVIC



Le club de Neuvic, classé 4^e club français de descente en 2025 et évoluant en nationale 1, est affilié à la Fédération Française de Canoë-Kayak. Labellisé École Française de Canoë-Kayak, il vous accueille toute l'année pour des activités nautiques adaptées à tous. Descentes sur l'Isle : liberté et nature préservée Dès les beaux jours, partez à l'aventure avec une descente libre ou encadrée. Selon vos envies, pagayez en canoë, kayak ou stand-up paddle sur l'Isle, une rivière sauvage où hérons, martins-pêcheurs et libellules vous accompagnent. Stages et activités inédites En été, les jeunes peuvent s'initier ou se perfectionner lors de stages encadrés par un éducateur sportif spécialisé. Pour une expérience originale, laissez-vous tenter par une descente nocturne aux flambeaux, encadrée et sécurisée. Enfin, pour prolonger l'aventure, optez pour la location de vélos et remorques enfants.



Stand up paddle Neuvic

☎ +33 6 31 88 45 19

USNCK : Union Sportive Neuvicoise de

Canoë Kayak 29 Route du Grand Mur

🌐 <http://www.canoeneuvic24.fr>

4.5 km
📍 NEUVIC



Envie de glisser sur l'eau tout en profitant d'un cadre naturel exceptionnel ? Le stand up paddle est une activité nautique accessible à tous, idéale pour une sortie ludique ou sportive. Debout sur une planche large et stable, avancez à votre rythme à l'aide d'une pagaie et découvrez l'Isle autrement. Que vous soyez débutant ou expérimenté, nos cours et parcours sont ouverts tous les jours en juillet et août au club de canoë-kayak de Neuvic. Optez pour une session encadrée par nos instructeurs ou partez en autonomie pour une balade de 1h30 sur la rivière. Pensez à réserver ! Savoir nager est obligatoire pour participer. Profitez également de notre grand parking ombragé, à deux pas de la base de loisirs, pour un accès pratique à toutes nos activités.



Piscine et Toboggans aquatiques

☎ +33 5 53 81 37 61

1 Plaine des sports, les Vaureix

4.6 km
📍 NEUVIC



Piscine de plein air ouverte en juin (mercredi et week-end) + juillet et août (du mardi au dimanche). Cette piscine est équipée de plusieurs bassins, d'aires de jeux et de plusieurs toboggans pour adultes et enfants. Sortie du bassin 20mn avant la fermeture. Shorts et bermudas de ville interdits. Les enfants de moins de 11 ans doivent être accompagnés d'un adulte. Tout au long de l'été des cours d'aquagym et des leçons de natation sont proposés.



Aire de loisirs du Petit Pré

rue Emile Combe

4.6 km
📍 SAINT-ASTIER



Aire de jeu ombragée aménagée en bord de rivière, à proximité de la véloroute voie verte. Table de pique-nique, parking.

Mes recommandations (suite)

Guide Touristique

Carte Vélo Route Voie Verte

OFFICES DE TOURISME VALLÉE DE L'ISLE
WWW.TOURISME-ISLEPERIGORD.COM



Promenade en bateau électrique

+33 7 81 22 59 87

Base de Loisirs 17 Avenue de Planèze

4.7 km
NEUVIC



Offrez-vous une heure de détente et d'évasion aux commandes d'un bateau électrique sans permis sur la rivière Isle. Cette balade vous permettra de découvrir une vue imprenable sur le majestueux château de Neuvic, tout en profitant du calme et de la beauté naturelle des environs. Capacité des bateaux de 2 à 7 places. Base de Loisirs sur Place : Mini-golf : Parcours amusant pour tous les âges Tyrolienne (6-14 ans) : Aventure excitante pour les enfants Araignée : Structure de jeu à escalader Trampolines (4-9 ans) : Sauts et jeux Piste de bowling : Pour des parties en plein air Bac de traversée de l'Isle : Accès à la piscine avec toboggans aquatiques Tables de pique-nique, Vélo route voie verte. Filet de volley, snack et restaurant. Venez passer une journée inoubliable à la base de loisirs de Neuvic où divertissement et nature se rencontrent pour le plaisir de toute la famille !



Base de loisirs de Neuvic

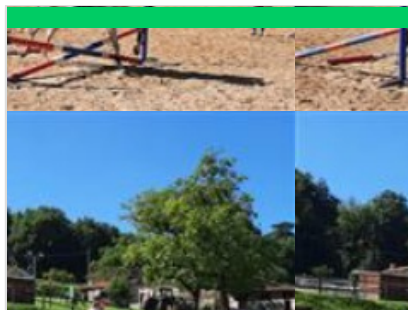
+33 7 81 22 59 87

17 Avenue de Planèze

4.7 km
NEUVIC



Installée sur les rives de l'Isle, la base de loisirs est l'endroit idéal pour passer un moment agréable en famille ou entre amis. Venez profiter des nombreuses activités proposées ! Mini-golf : amusez-vous sur notre parcours parfait pour tous les âges. Promenade en bateaux électriques : profitez d'une balade d'une heure aux commandes d'un bateau sans permis sur la rivière. Piste de bowling : testez votre adresse sur notre piste en plein air. Tyrolienne (6-14 ans) : une aventure excitante pour les enfants. Araignée : grimpez sur cette structure de jeu. Trampolines (4-9 ans) : pour sauter et jouer en toute sécurité. Brumisateur : pour se rafraîchir lors des journées chaudes. Terrain de pétanque et filet de volley : participez à une partie conviviale. Bac de traversée de la rivière, balade sur la vélo-route voie verte. 9 tables de pique-nique. Bar, snack et restaurant sur place.



Centre Equestre de Neuvic

+33 5 53 81 76 45 +33 6 15 36 85

77

264 Chemin des Coutis

<http://www.centreequestredeneuvic.ffe.fr>

6.1 km
NEUVIC



À la recherche d'un centre équestre alliant modernité et immersion dans la nature ? Le Centre Équestre de Neuvic, en Dordogne, accueille cavaliers débutants et confirmés dans un cadre idéal. Grâce à ses équipements de qualité – carrière en sable, manège couvert, parc d'obstacles et parcours de cross – chacun progresse à son rythme et selon ses envies. Activités proposées par le centre équestre de Neuvic : - Baptême poney dès 2 ans. - Cours et stages pour tous niveaux, de l'initiation à la compétition. - Multi-activités : voltige, attelage, horse-ball. - Promenades et randonnées en pleine nature. - Stages pendant les vacances. - Passage des examens fédéraux. Encadré par un moniteur diplômé d'État, le centre équestre propose aussi un accueil pour les cavaliers de passage. Venez partager votre passion du cheval dans un cadre convivial et verdoyant !



Site départemental du Grand Etang de La Jemaye

+33 5 53 90 18 65 +33 5 53 90 03

10# +33 5 53 06 82 70

15.4 km
LA JEMAYE



Espace naturel sensible, les étangs de la Jemaye ont fait l'objet d'un vaste projet de rénovation respectant le cadre naturel. Situé en plein cœur de la Double, cet espace se prête à la découverte de la nature avec un circuit aménagé, un parcours santé, des espaces de randonnées et un observatoire. L'été, le Grand Etang permet la pratique des loisirs nautiques avec une baignade surveillée (à partir du 27 juin) et jeux pour enfants. Un espace pique-nique et restauration est disponible. Un chemin balisé relie le site à la ferme du Parcot, autre joyau de la Double. Le Grand Etang de la Jemaye fait partie du réseau périgourdin des Espaces Naturels Sensibles. Cette structure est labellisée "Tourisme et handicap" pour les quatre types de handicap. En été, possibilité d'emprunter la ligne de bus 2B, de Mussidan à Ribérac au tarif de 4.10€/pers (aller-retour).



La Forêt du Vignoble

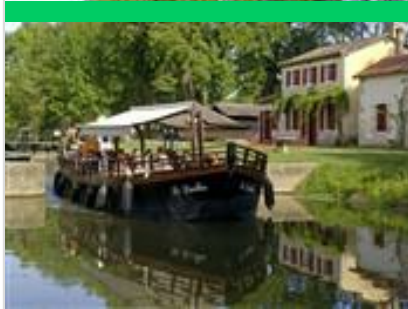
+33 5 53 81 04 90

243 chemin de la maison rose

21.9 km
BEAUPOUYET



Découvrez la Forêt du Vignoble au travers de circuits trail, rando et VTT balisés, et de parcours enfants contés en accès libre. Scannez le QR Code ou récupérez le formulaire de jeu papier sur place, prenez en photos les objets ou les personnages à trouver et allez chercher votre objet souvenir à l'Office de Tourisme de Mussidan-Villamblard. Possibilité d'écouter les histoires (Bellipodine, Petit Poucet, Boucle d'Or). Sur place également : aire de jeux ombragée pour les enfants, arboretum, parcours santé pour toute la famille, aire de pique-nique ombragée, eau potable et WC. La Grange du Vignoble est en location pour accueillir vos événements.



Gabare "Le Duellas"

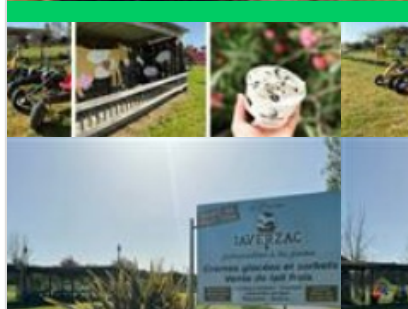
+33 6 70 37 63 46

<http://www.moulin-duellas.fr>

23.5 km

SAINT-MARTIAL-D'ARTENSET  

Embarquez à bord de la gabare "Le Duellas" et laissez-vous guider sur les traces des bateliers d'autrefois ! Offrez-vous une pause en pleine nature avec cette croisière apaisante qui vous plonge dans un univers où l'eau chuchote doucement à vos oreilles. Pendant 1h, vous découvrirez les secrets de la rivière, tout en profitant d'un moment de calme et de sérénité. Sur le site, les possibilités sont multiples : offrez-vous une balade en canoë pour explorer les environs, détendez-vous sur la terrasse du restaurant "Le Duellas" ou partez à la chasse au trésor avec le parcours Terra Aventura pour une aventure ludique en famille !



Jeux en famille à la Ferme Javerzac

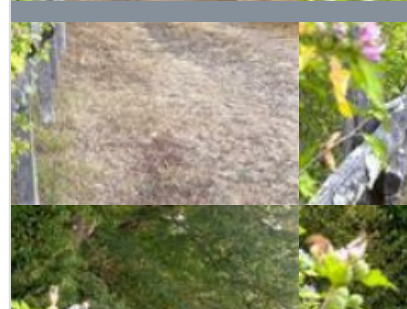
+33 6 75 28 03 26

<http://www.glaces-javerzac.fr>

26.1 km

SAINT-MARTIAL-D'ARTENSET  

Venez découvrir en famille les jeux de la ferme Javerzac : Karting à pédales, footgolf, jeux divers pour les enfants. Tables à disposition pour vous rafraîchir avec nos glaces et sorbets de la ferme ainsi que des boissons fraîches. Nouveautés : Laser game à la Ferme en extérieur, Escape Game à l'extérieur - 06 75 28 03 26



Boucle de la Mazille

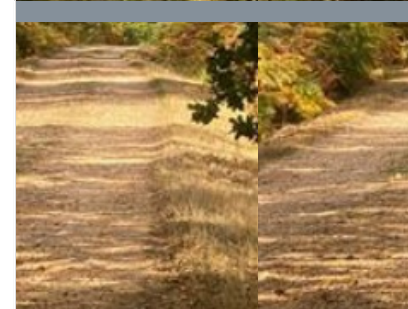
+33 5 53 81 52 11

Place de l'Église

2.2 km

SAINT-GERMAIN-DU-SALEMBRE  

Cet itinéraire mêle routes de campagne et chemins, pour une découverte paisible de l'environnement local. Une balade simple, à apprécier pour son authenticité et son ambiance rurale.



Balade de la Fontaine

+33 5 53 81 52 11

2.2 km

SAINT-GERMAIN-DU-SALEMBRE  

Grande randonnée dans la vallée du Salembre. Durant cette balade vous pourrez voir divers monuments.



Boucle des Hameaux à Chantérac

+33 5 53 81 52 11

Le Bourg

3.5 km

CHANTERAC  

Depuis le bourg de Chantérac et son église romane, la boucle des hameaux conduit à de beaux points de vue sur la vallée du Salembre en empruntant d'agréables sentiers ombragés. Elle permet la découverte de paysages variés et d'un patrimoine vernaculaire important.



Balade des Trois Villages de St Germain

+33 5 53 81 52 11
24 route de St Astier
<https://ccivs.fr>

4.0 km

SAINT-GERMAIN-DU-SALEMBRE  **4**

Belle boucle assez ombragée, alliant des parties boisées à une traversée de petits villages, avec des points de vue sur la campagne préservée. Le parcours est assez varié et vallonné, sur des chemins non revêtus, hormis en fin de parcours. Il permet en outre de découvrir des éléments de patrimoine remarquable.



Véloroute Voie Verte de la vallée de l'Isle V90

4.3 km
SAINT-ASTIER  **5**

A pied, en vélo, en roller, cet itinéraire doux vous permettra de contempler la rivière Isle qui serpente dans la Vallée. Vous profiterez de superbes vues depuis les passerelles qui enjambent la rivière, de nombreuses aires de repos sont également à votre disposition pour des haltes bien méritées. En suivant les panneaux verts et blancs, vous découvrirez de magnifiques paysages, des milieux naturels, des sites historiques (châteaux, églises, abbayes, chartreuses), du patrimoine industriel (moulins, canaux, carrières de chaux, terre de Beauronne) et des hauts lieux de la gastronomie périgourdine (restaurants mais aussi producteurs). Ce linéaire alterne tronçons de voies vertes (en site propre) et routes à faible circulation (en site partagé). De Périgueux (Trélassac) à la frontière de la Gironde (Le Pizou), la vélo route voie verte de la Vallée de l'Isle (V90) permet de parcourir plus d



Boucle de Puyferrat à St Astier

Place de la République

4.3 km
SAINT-ASTIER  **6**

Après une montée un peu rude, le chemin est plutôt facile, avec d'agréables passages ombragés. Il permet de découvrir l'ancien ermitage d'Asterius et passe à proximité du château de Puyferrat, tout en offrant quelques beaux points de vue.



Jeu de piste "sur les pas d'Asterius"

+33 5 53 54 13 85

Office de tourisme Place de la République

<http://tourisme-isleperigord.com>

4.5 km

SAINT-ASTIER  **7**

Pour observer et découvrir la ville à son rythme, en s'amusant en famille à résoudre des énigmes. A partir de 7 ans. Support disponible à l'Office de Tourisme.



La Forêt du Vignoble

+33 5 53 81 04 90

243, chemin de la maison rose

21.9 km

BEAUPOUYET  **8**

La Forêt enchantée vous invite à découvrir un univers fantastique, avec plusieurs circuits enfants. Des histoires illustrées servent de fil conducteur et pimentent le parcours. De multiples décorations agrémentent les lieux ajoutant une touche fantastique au décor naturel. Un Labyrinthe Végétal, des parcours pédestres et VTT balisés, sont également disponibles toute l'année, à tout moment.

Mes recommandations (suite)

Guide Touristique

Carte Vélo Route Voie Verte

OFFICES DE TOURISME VALLÉE DE L'ISLE
WWW.TOURISME-ISLEPERIGORD.COM



Véloroute voie verte de la Vallée de l'Isle

+33 5 53 82 23 77# +33 5 53 81 73 87# +33 5 53 81 52 11# +33 5 53 54 13 85# +33 5 53 53 10 63

<https://tourisme-isleperigord.com/velo-r>

26.6 km

📍 TRELISSAC



Venez découvrir la vélo route voie verte de la Vallée de l'Isle ! A pied, à vélo ou en roller, vous pourrez contempler la rivière Isle qui serpente dans la vallée, admirer la vue depuis les majestueuses passerelles qui enjambent la rivière, faire une halte sur les nombreuses aires de repos. En suivant les petits panneaux verts, vous découvrirez des paysages magnifiques, des milieux naturels, des sites historiques (châteaux, chartreuses, églises, abbayes, cathédrale), du patrimoine industriel (moulins, canaux, carrières de chaux, terre de Beauronne) et des hauts lieux de la gastronomie périgourdine (restaurants et producteurs de caviar, truites, biscottes, foie gras, huile de noix, cabécou du Périgord, miel, safran, glaces de la ferme, légumes...). Ce linéaire alterne tronçons de voies vertes (en site propre) et routes à faible circulation (en site partagé).



Moulin de Landry

+33 5 53 82 67 73# +33 6 13 24 40 33

41 Route du moulin de landry
<http://www.moulin-de-landry.fr>

1.6 km

📍 CHANTERAC

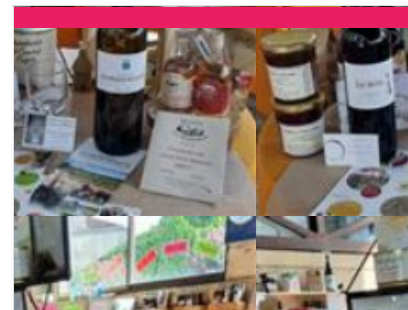


Chapelle des Bois

+33 5 53 04 96 94
Les Chapelles

3.2 km

📍 SAINT-ASTIER



Exposition Arts et Saveurs

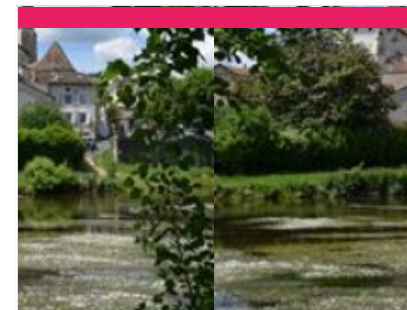
+33 6 60 43 04 56

La halle Place de la République

<https://www.facebook.com/artsetsaveur>

4.3 km

📍 SAINT-ASTIER



Eglise de Saint-Astier

+33 5 53 54 13 85

4.4 km

📍 SAINT-ASTIER

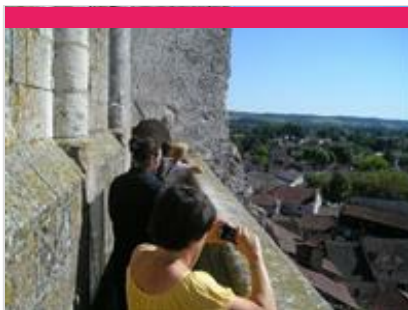


Mes recommandations (suite)

Guide Touristique

Carte Vélo Route Voie Verte

OFFICES DE TOURISME VALLÉE DE L'ISLE
WWW.TOURISME-ISLEPERIGORD.COM



Saint-Astier : visite du clocher

+33 5 53 54 13 85

4.5 km
SAINT-ASTIER



Parc Botanique du Château de Neuvic

+33 5 53 81 52 11

11 Rue de Fayolle de Mellet

<https://fondationdelisle.fr/>

5.1 km
NEUVIC



Chaux de Saint-Astier

+33 5 53 54 13 85

28 bis route de Montanceix

<http://www.saint-astier.com>

6.1 km
SAINT-ASTIER



Musée André Voulgre : Art de vivre et savoir-faire en Périgord

+33 5 53 81 23 55

2 rue Raoul Grassin

<http://www.museevoulgre.fr>

15.1 km
MUSSIDAN



Château de Montréal

+33 5 53 81 11 03 +33 6 08 47 22 84

1028 Allée de Montréal

15.7 km
ISSAC





Ferme du Parcot

+33 5 53 81 99 28 +33 7 85 02 35 26

Chemin Abel Guionneau
<http://www.parcot.org>

16.5 km
ECHOURNAC



Moulin du Duellas

+33 6 70 37 63 46
le Duellas

<https://www.moulin-duellas.fr>

23.5 km
SAINT-MARTIAL-D'ARTENSET



Gaufres et huile de noix du Moulin de Landry

+33 5 53 82 67 73 +33 6 13 24 40 33

41 Route du Moulin de Landry
<https://www.moulin-de-landry.fr/>

1.6 km
CHANTERAC



Découvrez les gaufres du Périgord, une tradition oubliée qui a repris vie au moulin. Autrefois cuites dans toutes les cheminées par nos grands-mères et arrière grands-mères, nos gaufres sont tombées dans l'oubli car très longues à fabriquer et très fragiles. Il nous semblait incontournable de les fabriquer à nouveau. Nous avons relancé la fabrication il y a quelques années. N'hésitez pas à visiter également le moulin à huile de noix et noisettes avec son bief, la meule ancienne, tous les outils pour fabriquer l'huile de noix et la farine, ainsi que la boulangerie conservée en l'état depuis sa fermeture en 1956 et qui reprend du service de temps à autres. Découvrez des meules à céréales antiques et venez vous essayer à la mouture Gallo-Romaine !



La Chanteracoise - Biscottes et Biscuits

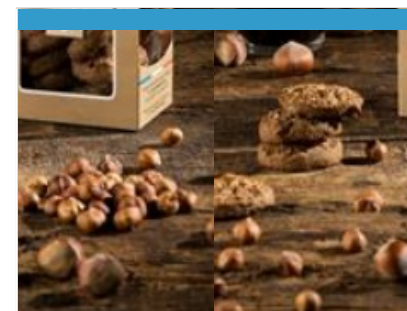
+33 5 53 82 07 95
46 Route de Saint-Astier

<https://www.la-chanteracoise.fr>

1.8 km
SAINT-GERMAIN-DU-SALEMBRE



La Chanteracoise est considérée, à ce jour, comme la dernière biscotterie artisanale de France. Installée historiquement au cœur du Périgord Blanc dans le petit village de Saint-Germain-du-Salembre, elle élabore une large gamme de biscottes, de toasts et de croûtons, et a su conserver le véritable savoir-faire authentique des biscottiers des années 50. Son attention sur l'origine et la qualité des matières premières employées dans la fabrication de ses produits contribuent à sa volonté de distribution exclusivement en épicerie fines, en commerces coopératifs et en magasins Bio. Depuis 2015, La Chanteracoise a élargi sa gamme avec des croquants et palets gourmands. Venez découvrir La BISCOTHEQUE, un espace de visite immersif et ludique, retraçant l'histoire de la biscotte, celle de la Chanteracoise, et mettant en lumière le savoir-faire artisanal unique de l'entreprise.



Biscuits et Biscottes - La Chanteracoise

+33 5 53 82 07 95
581 Route de la Biscuiterie

<https://www.la-chanteracoise.fr/>

3.1 km
SAINT-LEON-SUR-L'ISLE



La Chanteracoise, considérée à ce jour comme la dernière biscotterie artisanale de France, élabore une large gamme de biscottes, toasts, croûtons et biscuits. Depuis la naissance de la biscotterie dans les années 70, elle a su conserver le véritable savoir-faire authentique des artisans biscottiers des années 50, tout en continuant de développer, année après année, de nouvelles gammes de produits, tous aussi gourmands les uns que les autres. Venez découvrir La BISCOTHEQUE, un espace de visite immersif et ludique, retraçant l'histoire de la biscotte, celle de la Chanteracoise, et mettant en lumière le savoir-faire artisanal unique de l'entreprise. À travers des archives publicitaires, des objets anciens, une salle de projection et un espace dédié aux enfants, cette visite invite petits et grands à plonger dans l'univers croustillant de la biscotte !

Mes recommandations (suite)

Guide Touristique

Carte Vélo Route Voie Verte

OFFICES DE TOURISME VALLÉE DE L'ISLE
WWW.TOURISME-ISLEPERIGORD.COM



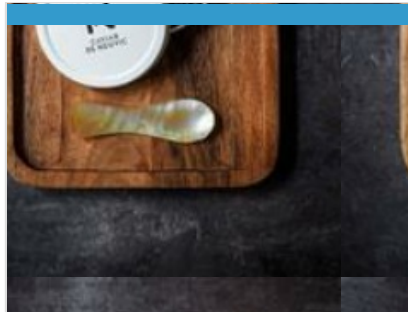
La Ferme de Marcel - Légumes

+33 6 98 36 69 98

3.9 km
SAINT-AQUILIN



Cyril, jeune éleveur ovin et maraîcher passionné, cultive ses fruits et ses légumes dans le plus grand respect de la nature. Il a fait le choix de n'utiliser que des produits naturels : purin d'ortie, de fougère, de consoude, de prêle et de lavande... Légumes primeurs, asperges blanches, tomates savoureuses, endives, patates douces et légumes de saison sont les vedettes de son jardin. Visites commentées toute l'année sur RDV, en fonction de l'activité de la ferme. Vente directe sur place tous les jours, de préférence le week-end (contact téléphonique préalable recommandé).



Caviar de Neuvic

+33 5 53 80 89 57

Élevage d'esturgeons & caviar 430
Route de la Veysière

<https://visites.caviar-de-neuvic.com>

6.1 km
NEUVIC



Le domaine, situé à Neuvic en Dordogne, s'étend sur 20 hectares bordés par deux rivières : l'Isle et le Vern. C'est sur ce domaine que Caviar de Neuvic a ainsi choisi de créer une ferme piscicole dédiée à l'élevage des esturgeons pour produire son fameux caviar. Par des commentaires chargés d'humour et d'anecdotes insolites, le guide vous expliquera comment nos méthodes d'élevage modernes respectent le poisson et la nature. Il vous dévoilera également la passion qui nous anime quand nous soignons les esturgeons et élaborons le caviar. Enfin, vous donnerez la nourriture aux poissons et pourrez, avec un équipement fourni, caresser de gros esturgeons. La dégustation qui suit suffira à vous convaincre que le caviar d'élevage est devenu, avec l'expérience, meilleur et plus sain que le caviar sauvage aujourd'hui disparu.



Maison Béran

+33 5 53 54 25 75 +33 7 85 53 59 75

55 Route de Neuvic

<http://www.maisonberano.com>

8.8 km
GRIGNOLS



La Maison Berano élabore de savoureux produits du terroir. Canards gavés et cuisinés à la ferme selon un savoir-faire traditionnel : foie gras, pâté, confits, cous farcis, grillons, plats cuisinés... En été, du 16/07 au 20/08, visite commentée avec démonstration de gavage et dégustation gratuite le jeudi à 17h30, sur inscription. Boutique gourmande sur place.



Pisciculture Moulin de Boissonnie

+33 5 53 81 53 41

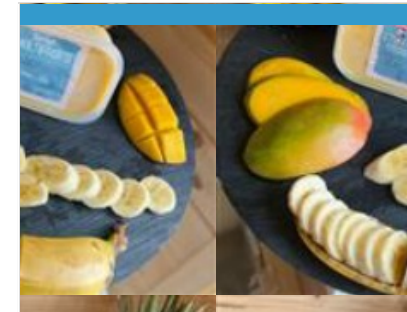
2350 Route de Bois Carré

<http://www.pechealatruite24.com>

9.9 km
DOUZILLAC



Venez découvrir un élevage familial de truites en eau vive, la pisciculture du Moulin de Boissonnie à Douzillac, sur les rives du ruisseau La Beaurnonne. Passionnés par notre travail, nous vous invitons à découvrir nos bassins et notre savoir-faire. Visitez nos installations : Explorez nos bassins et découvrez le processus minutieux de l'élevage de truites. Apprenez comment nous prenons soin de nos poissons. Vente directe à la Ferme : -Truites entières : Fraîches et savoureuses, idéales pour des recettes authentiques. -Filets : pavés de truite : Prêts à cuisiner pour un repas rapide et délicieux. -Apéritives : Parfaites pour vos apéritifs gourmands. -Œufs de truites : Une délicatesse pour agrémenter vos plats. -Truite fumée : Préparée avec soin pour une saveur intense et raffinée. Nous proposons aussi : Pêche à la truite en étang à la 1/2 journée et à la journée, chasse au trésor.



Glaces Javerzac

+33 6 75 28 03 26

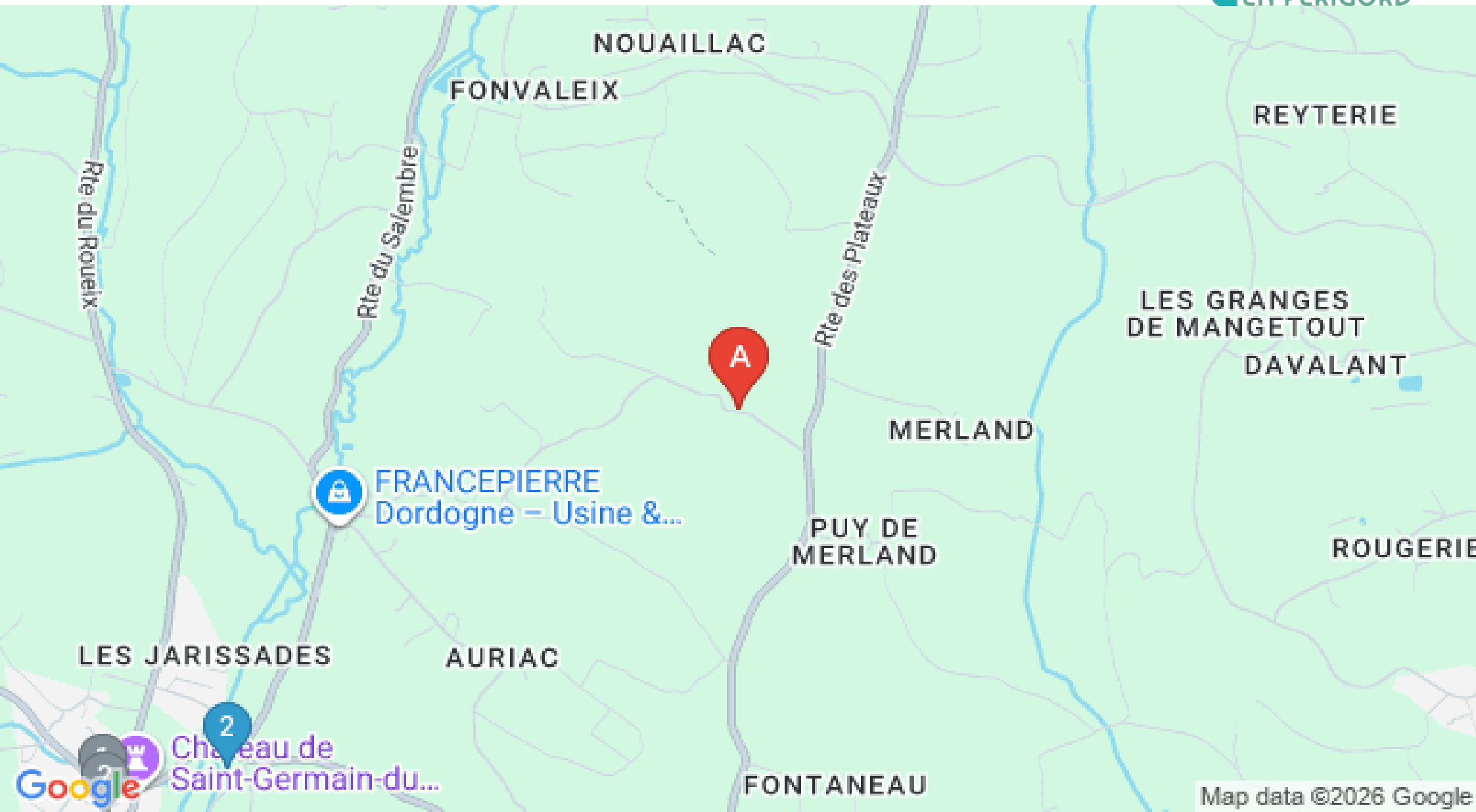
200 route de ferrachat

<https://www.glaces-javerzac.fr>

25.9 km
SAINT-MARTIAL-D'ARTENSET



La gourmandise n'est plus un vilain défaut ! A l'ombre d'un parasol, laissez-vous tenter par une bonne glace : les glaces et sorbets sont fabriqués à la ferme à base de lait de vache produit sur place et de fruits frais. Plus d'une trentaine de parfums sont proposés, vous trouverez forcément une glace à votre goût ! Profitez avec les enfants des activités gratuites : jeux de raquettes, karting à pédales, baby-foot géant ... Une mini salle de cinéma projette en boucle une vidéo expliquant la vie à la ferme et la fabrication des glaces. Possibilité d'assister à la traite des vaches à 18h. Ouvert en juillet-août tous les jours de 14h à 19h. Le reste de l'année, suivant la météo : consulter la page Facebook.



Map data ©2026 Google

